



# MAN EFFER 1550 J-Power 8S + JIB 6S + JIB 1S

## Grue de chargement (Camions)

### Prix

### Prix sur demande

Marque	MAN
Modèle de véhicule	EFFER 1550 J-Power 8S + JIB 6S + JIB 1S
Carrosserie	Grue de chargement
Remarques sur la carrosserie	

elektrische Fensterheber, elektrische Aussenspiegel, Zentralverriegelung, Tempomat, Klima, Radio / CD, Fahrtenschreiber, Nebellampen, ABS, Differentialsperre, Anhängerkupplung, Hydraulik (Nebenantrieb), Kran, Retarder/Intarder!

Catégorie	Camions
Mise en circulation	21.07.2006
Kilométrage	120'000 km
État du véhicule	bien
Dernière contrôle périodique	19.05.2026
Couleur	weiss / blau

Norme d'émissions	EURO 3
Carburant	Gazole
Réception par type de modèle	3MA3 45

### Remarques générales

EFFER 1550 J-Power 8S + JIB 6S + JIB 1S

- Jahrgang: 2006 / 6600 Stunden

- Hubmoment: 155 m/to

- 8S / 19.91m, 4280kg

- 8S + JIB 6S / 32.45m, 1030kg

- 8S + JIB 6S + Handauszug / 34.47, 780kg

- 8S + JIB 6S + JIB 1S / 36.00,

### Informations sur marchand

**BAUMANN KRAN AG**

Konstruktion Spezialtransporte Einbauten Arbeitshilfen Anlagentechnik

### Baumann Kran AG

Bleikenacker 2  
9214 Kradolf

+41 71 642 16 20

+41 79 416 69 18

info@baumannkran.ch

http://www.baumannkran.ch



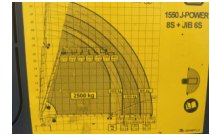
450kg

- Aussenmasse Ladebrücke:  
4200x2550mm

- diverse Staufächer und  
Werkzeugkisten

- Anhängerkupplung EU / CH-  
Bremsanlage

- 4 Unterlagsplatten für  
Kranabstützung



---

Poids total en charge	32'000 kg
Force de traction	70'000 kg

---

Largeur du véhicule	2'550 mm
Hauteur du véhicule	4'000 mm
Empattement	4'600 mm

---

Puissance mécanique	338 kW
Cylindre	6 Cylindre
Cylindrée	12'816 cm <sup>3</sup>
Propulsion	8 x 4
Suspension	Stahlfederung
Transmission	Manuel

---

État du pneu essieu 1	70 %
État du pneu essieu 2	70 %
État du pneu essieu 3	50 %
État du pneu essieu 4	50 %

---

Driver cab type	Niederdach /Fernverkehr
-----------------	-------------------------

---

Grue	Oui
Remarques sur la grue	Fahrzeug kann bei uns vor Ort nur von fachkundigen Personen gefahren werden (Kranfunksteuerung, WSK-Getriebe)!  Neue MFK 19.05.2026, sofort verfügbar!

---

