



VOLVO FM-400 8x2 HMF2820-6

Grue de chargement (Camions)

Prix

Prix sur demande
EUR 49'900

Marque	VOLVO
Modèle de véhicule	FM-400 8x2 HMF2820-6
Carrosserie	Grue de chargement
Catégorie	Camions
Mise en circulation	16.07.2007
Kilométrage	396'000 km
État du véhicule	bien
Dernière contrôle périodique	23.01.2025
Couleur	Weiss
Nombre interne	26212

Norme d'émissions	EURO 5
Carburant	Gazole
Filtre à particules	Oui

Remarques générales	- Motorenbremse - Klima - Liftachse - HMF2820-6
---------------------	--

Poids total en charge	32'000 kg
Charge utile	15'250 kg
Force de traction	40'000 kg

Empattement	5'100 mm
Volume du coffre (long.)	7'000 mm
Volume du coffre (larg.)	2'490 mm
Volume du coffre (haut.)	600 mm

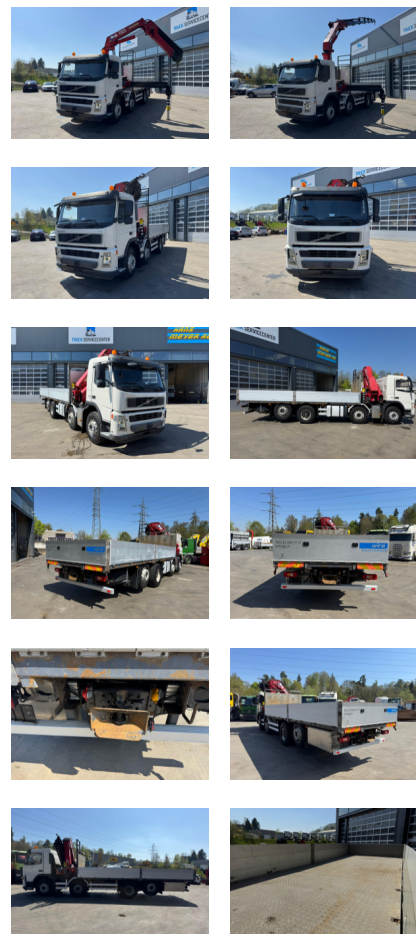
Puissance mécanique	294 kW
Cylindre	6 Cylindre
Cylindrée	12'780 cm ³
Propulsion	8 x 2
Suspension	Blatt-Luft
Transmission	Manuel

Informations sur marchand



Agron Haxha Truck GmbH
Ahornweg 3
5504 Othmarsingen

+41 62 896 34 34
+41 79 950 89 64
info@agronehaxha.ch
<http://www.agronehaxha.ch>



Spécifications du pneu	315/70/22.5
État du pneu essieu 1	60 %
État du pneu essieu 2	60 %
État du pneu essieu 3	60 %
État du pneu essieu 4	60 %

Grue	Oui
Remarques sur la grue	<ul style="list-style-type: none"> - HMF2820-6 - 6x Ausschübe - 2-Fach Abstützung - Funksteuerung

