



# MAN TGS 28.510 6x4-4 Fassi 255-4

## Grue de chargement (Camions)

Prix	Prix sur demande
Marque	MAN
Modèle de véhicule	TGS 28.510 6x4-4 Fassi 255-4
Carrosserie	Grue de chargement
Catégorie	Camions
Mise en circulation	03.12.2020
Kilométrage	207'000 km
État du véhicule	très bien
Dernière contrôle périodique	04.12.2025
Couleur	Weiss
Nombre interne	26188
Norme d'émissions	EURO 6
Carburant	Gazole
Filtre à particules	Oui
Remarques générales	<ul style="list-style-type: none"><li>- Retarder</li><li>- Klima</li><li>- Lift- &amp; Lenkachse</li><li>- Fassi 255</li><li>- Baujahr 2020</li></ul>
Poids total en charge	26'000 kg
Charge utile	10'300 kg
Force de traction	40'000 kg
Puissance mécanique	375 kW
Cylindre	6 Cylindre
Cylindrée	12'419 cm <sup>3</sup>
Propulsion	6 x 4/4
Suspension	Blatt-Luft
Transmission	Automatique
Spécifications du pneu	315/80/22.5
État du pneu essieu 1	80 %
État du pneu essieu 2	40 %
État du pneu essieu 3	40 %
Grue	Oui

## Informations sur marchand



### Agron Haxha Truck GmbH

Ahornweg 3

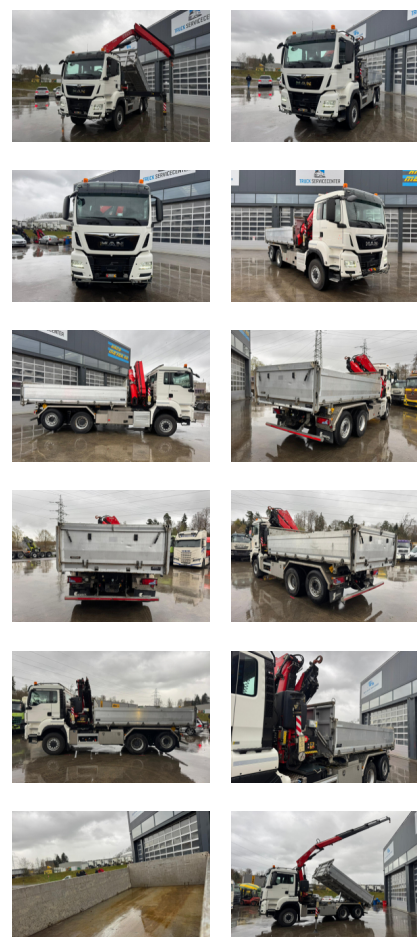
5504 Othmarsingen

+41 62 896 34 34

+41 79 950 89 64

info@agronehaxha.ch

<http://www.agronehaxha.ch>



Fourni par **loado**

loado c/o Populaer AG, 8355 Aadorf | [www.loado.ch](http://www.loado.ch)

<https://loado.ch/fr/vehicle/detail/44056>

