



SCANIA R500 6x2/2

Grue de chargement (Camions)

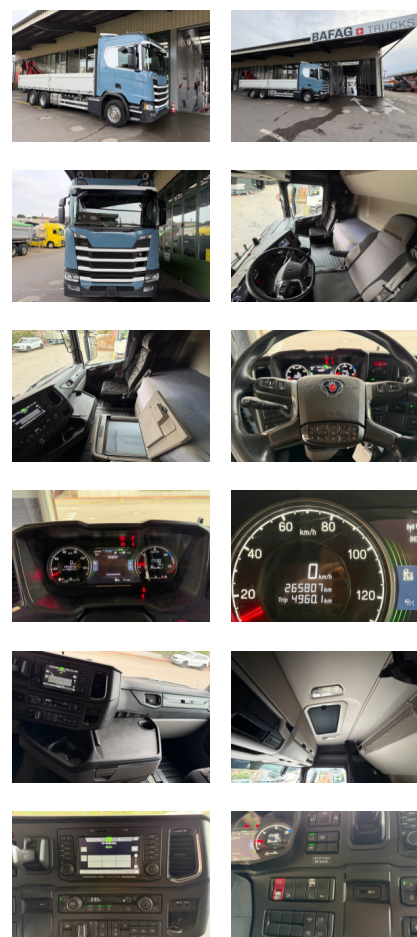
Prix	Prix sur demande
Marque	SCANIA
Modèle de véhicule	R500 6x2/2
Carrosserie	Grue de chargement
Remarques sur la carrosserie	Wechselsystem, Brücke offen mit Heckkran Palfinger
Catégorie	Camions
Mise en circulation	02.12.2019
Kilométrage	265'800 km
État du véhicule	très bien
Dernière contrôle périodique	25.03.2025
Nombre interne	4700
Norme d'émissions	EURO 6
Carburant	Gazole
Remarques générales	Klima, Retarder, Adaptiv-Tempomat, Standheizung, Kühlschränk, NAVI, Anhängerkupplung Duomatic
Poids total en charge	26'000 kg
Charge utile	15'950 kg
Longueur du véhicule	11'000 mm
Largeur du véhicule	2'500 mm
Hauteur du véhicule	3'600 mm
Empattement	5'100 mm
Volume du coffre (long.)	7'700 mm
Volume du coffre (larg.)	2'430 mm
Volume du coffre (haut.)	800 mm
Puissance mécanique	368 kW
Cylindre	6 Cylindre
Cylindrée	12'742 cm ³
Propulsion	6 x 2/2
Suspension	VollLuft
Transmission	Automatique
État du pneu essieu 1	50 %
État du pneu essieu 2	50 %

Informations sur marchand

BAFAG
TRUCKS

BAFAG AG
Trockenloostrasse 61
8105 Regensdorf

+41 44 840 06 60
+41 76 588 06 60
info@bafag-trucks.ch
<https://www.bafag-trucks.ch>



Fourni par **loado**

loado c/o Populaer AG, 8355 Aadorf | www.loado.ch

<https://loado.ch/fr/vehicule/detail/43604>

État du pneu essieu 3	70 %
Driver cab type	Nahverkehr
Remarques sur la cabine	2 Plätze + 2 Betten
Grue	Oui
Remarques sur la grue	Palfinger PK 9501

