



# SCANIA R580 V8 CORMACH 120000 TECH

## Grue de chargement (Camions)

Prix	Prix sur demande
Marque	SCANIA
Modèle de véhicule	R580 V8 CORMACH 120000 TECH
Carrosserie	Grue de chargement
Remarques sur la carrosserie	CORMACH Montagekran 120000 TECH, 3x2, 1'689h, sep. Notpumpe elektrisch mit Hydraulikpumpe
Catégorie	Camions
Mise en circulation	24.10.2018
Kilométrage	44'970 km
État du véhicule	très bien
Dernière contrôle périodique	22.10.2018
Nombre interne	4683
Norme d'émissions	EURO 6
Carburant	Gazole
Filtre à particules	Oui
Remarques générales	Retarder, Klima, Gesamtgewicht bis 40t, 3'917h
Poids total en charge	37'000 kg
Longueur du véhicule	11'100 mm
Largeur du véhicule	2'550 mm
Hauteur du véhicule	3'600 mm
Empattement	5'100 mm
Puissance mécanique	427 kW
Cylindre	8 Cylindre
Cylindrée	16'353 cm <sup>3</sup>
Propulsion	10 x 4
Suspension	Blatt-Luft
Transmission	Manuel
État du pneu essieu 1	50 %
État du pneu essieu 2	50 %
État du pneu essieu 3	50 %
État du pneu essieu 4	50 %
État du pneu essieu 5	50 %

### Informations sur marchand



#### BAFAG AG

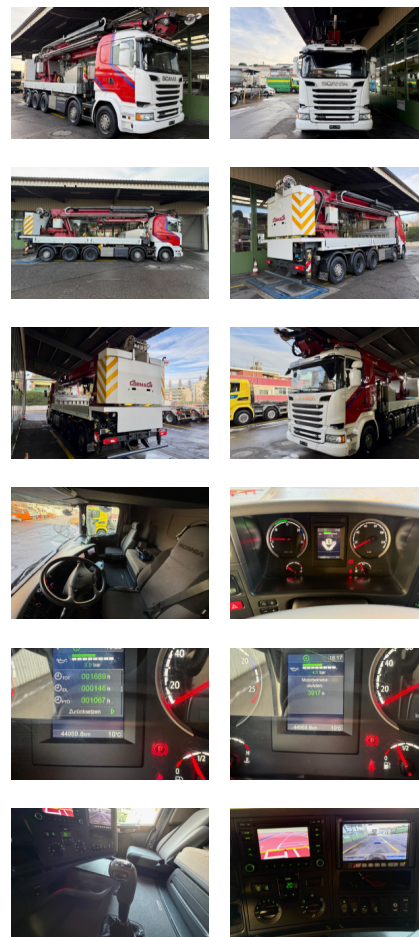
Trockenloostrasse 61  
8105 Regensdorf

+41 44 840 06 60

+41 76 588 06 60

info@bafag-trucks.ch

https://www.bafag-trucks.ch



Fourni par **loado**

loado c/o Populaer AG, 8355 Aadorf | www.loado.ch

https://loado.ch/fr/vehicule/detail/42536

