

RENAULT Master Red CCAB L2 2.0dCi150 Automat

Tipper (Camionnettes et transporteurs)

Prix

CHF 52'540 excl. T.V.A

Marque	RENAULT
Modèle de véhicule	Master Red CCAB L2 2.0dCi150 Automat
Carrosserie	Tipper
Remarques sur la carrosserie	Tüscher Alu-Kippbrücke mit sechs versenkten Binderinge, Zurrschiene in Stirnwand mit zwei Doppelfittinge, PVC-Werkzeugkiste, Ladungssicherungsnetz
Catégorie	Camionnettes et transporteurs
Kilométrage	150 km
Couleur	weiss
Nombre interne	G7712.01

Norme d'émissions	EURO 6
Carburant	Gazole
Filtre à particules	Oui
Réception par type de modèle	3RH684

Remarques générales

Optionale Ausstattung:

- Airbag: Airbag Fahrer und Beifahrer
- Anhängerkupplung
- Anschlussadapter
- Assist: Rückfahrwarnton
- Beleuchtung Fahrgastraum LED
- Geschlossene Ablagefächer im
Armaturenbrett
- Klima: 1-Zonen-Klimaautomatik
- Media: Induktives Laden für
Smartphones
- Paket: Mobiles Büro-Paket
- Easy-Life Schubfach

Informations sur marchand



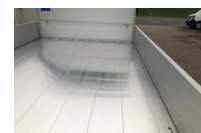
Karl Graf Automobile AG
Zürichstrasse 30
8932 Mettmenstetten

+41 43 466 70 10

+41 43 466 70 05

robi.graf@grafauto.ch

<http://www.grafauto.ch>



Geschlossene Ablagefächer im Armaturenbrett



Sitze: Beifahrerdoppelsitzbank mit Staufach und mobilem Büro



Räder: Ganzjahresreifen

Schmutzfänger vorne

Schmutzfänger vorne und hinten



Schnittstelle für Aufbauten

Verstärkte Batterie (95A) und Lichtmaschine (230A)



Wideview mirror in der Sonnenblende Beifahrerseite

Serienmässige Ausstattung:



12-Volt-Steckdose im Armaturenbrett

3-Knopf-Schlüssel



3-Punkt-Sicherheitsgurte vorne mit Gurtkraftbegrenzer, Gurtwarner und Gurtstraffer

Ablagefächer im Armaturenbrett und in den Türen

Airbag: Fahrerairbag

Assist: Aktiver Notbremsassistent mit City-Funktion und mit Fussgänger-/Radfahrererkennung

Assist: Alkohol Interlock Vorverkabelung und Installationsanleitung

Assist: Anti-blockiersystem (ABS) mit Notbremsassistent und Bremskraftverteilung

Assist: E-Call Notrufsystem

Assist: Einparkhilfe hinten

Assist: Elektronisches Stabilitätsprogramm (ESC) mit Extended Grip,



Assist: Intelligenter
Geschwindigkeitsassistent

Assist: Müdigkeits- und
Aufmerksamkeitswarner

Assist: Spurhalteassistent mit
Lenkeingriff

Assist: Tempomat mit
Geschwindigkeitsbegrenzer

Aussenspiegel elektrisch einstell-
und beheizbar

Bordcomputer monochrome 3,5 Zoll

Dekor: Innenraumharmonie schwarz

Elektrische Fensterheber vorne

Getriebe: 6-Gang-Getriebe

Handschuhfach offen

Innenspiegel

Klima: Heizung und Lüftung

Lackierung: Matt-Lackierung Blanc
Minéral

Lenkrad: Höhenverstellbares
Lenkrad

Licht: LED Tagfahrlicht

Licht: Lichteinschaltensor

Media: Open R-Link mit 10-Zoll
Display

Polster: Stoff-Ausstattung

Räder: 16" Stahlfelgen

Räder: Radzierblenden mittel

Räder: Reifendruckkontrollsystem

Räder: Reifenreparatur-Kit

Servolenkung

Sitze: Beifahrer-Doppelsitzbank



Sitze: Fahrersitz 6-fach verstellbar

Start/Stop-Funktion / Energy Smart Management

Trennwand, verglast

Umbaucode 4 für Euro6e

Wegfahrsperrung elektronisch

Zentralverriegelung der Türen mit Fernbedienung

(zuzüglich Ablieferpauschale!)

Poids total en charge	3'500 kg
Charge utile	1'100 kg
Force de traction	6'000 kg
Capacité de remorquage	2'500 kg

Volume du coffre (long.)	3'200 mm
Volume du coffre (larg.)	1'990 mm
Volume du coffre (haut.)	340 mm

Puissance mécanique	110 kW
Cylindre	4 Cylindre
Cylindrée	1'997 cm ³
Propulsion	Traction avant
Transmission	Automatique

Spécifications du pneu	G
État du pneu essieu 1	100 %
État du pneu essieu 2	100 %

