



MERCEDES Arocs 3248 8x4 Fassi 315-7 mit Hiab 21T

Grue de chargement (Camions)

Prix	Prix sur demande
Marque	MERCEDES
Modèle de véhicule	Arocs 3248 8x4 Fassi 315-7 mit Hiab 21T
Carrosserie	Grue de chargement
Catégorie	Camions
Mise en circulation	20.02.2014
Kilométrage	320'000 km
État du véhicule	bien
Dernière contrôle périodique	28.03.2025
Couleur	Gelb
Nombre interne	25646
Norme d'émissions	EURO 6
Carburant	Gazole
Filtre à particules	Oui
Remarques générales	<ul style="list-style-type: none">- Retarder- Klima- Kran Fassi 315-7 Baujahr 2013 Greiferleitung- Hiab 21T Schubknick Baujahr 2013- Anhängervorrichtung
Poids total en charge	32'000 kg
Charge utile	12'200 kg
Puissance mécanique	353 kW
Cylindre	6 Cylindre
Cylindrée	12'809 cm ³
Propulsion	8 x 4
Suspension	Blattfederung
Transmission	Automatique
Spécifications du pneu	315/80/22.5
État du pneu essieu 1	30 %
État du pneu essieu 2	30 %
État du pneu essieu 3	40 %
État du pneu essieu 4	40 %

Informations sur marchand



Agron Haxha Truck GmbH

Ahornweg 3

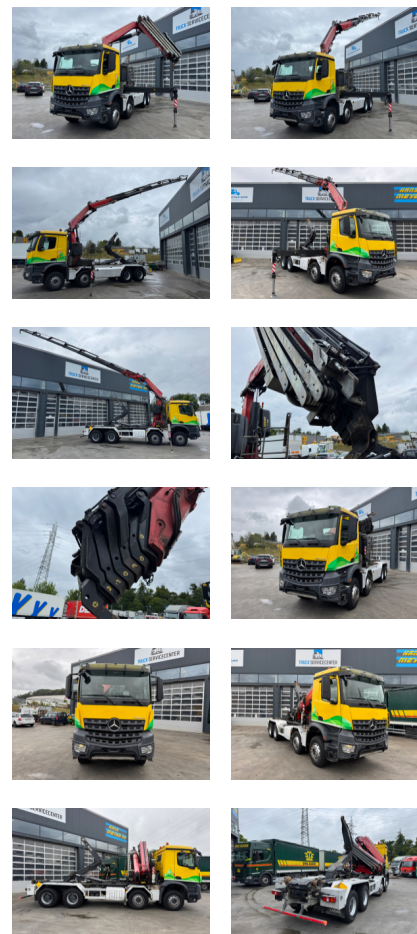
5504 Othmarsingen

+41 62 896 34 34

+41 79 950 89 64

info@agronehaxha.ch

<http://www.agronehaxha.ch>



Grue

Oui

