

SCHMITZ CARGOBULL SCB S3B

Semi-remorque à carrosserie frigorifique (Semi-remorque)

Prix	Prix sur demande
Marque	SCHMITZ CARGOBULL
Modèle de véhicule	SCB S3B
Carrosserie	Semi-remorque à carrosserie frigorifique
Remarques sur la carrosserie	MONO-TEMP - ATP "FRC" - LADUNGSSICHERUNGSZERTIFIKAT nach DIN 12642 Code XL - Doppelstockeinrichtung inkl. Aluminium-Balken - S.KO Cool mit EXECUTIVE Package S.CU V 2.0
Catégorie	Semi-remorque
Mise en circulation	26.09.2023
Kilométrage	133'124 km
État du véhicule	très bien
Dernière contrôle périodique	15.08.2025
Couleur	weiss / schwarz
Nombre interne	0425306180

Réception par type de modèle	9SE1 14
------------------------------	---------

Remarques générales	<ul style="list-style-type: none">- Reserveradhalterung ohne Reserverad- Verzinkt gebolztes Kurzchassis- Liftachse- Palettenkasten für 36 EUR / 24 ISO Paletten- Scheibenbremsen 430 mm- EBS-Bremssystem- Luftfederung mit Hub- und Senkeinrichtung inkl. Auto-Rest
---------------------	---

Informations sur marchand

GREAG AG NUTZFAHRZEUGE

GREAG AG Nutzfahrzeuge

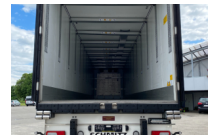
Weinfelderstrasse 25
Postfach 5
CH-8560 Maerstetten

+41 71 657 18 20

+41 71 657 18 27

info@greag.ch

<http://www.greag.ch>



Funktion

- JOST Abstützwindenwerk
- LED-Mehrkammer Schlussleuchten mit dynamischem Blinker
- Seitenmarkierleuchten mit Blinker
- 2 Stück LED-Rückfahrcheinwerfer
- LED-Spurhalteleuchten
- Kofferinnenbeleuchtung SKO V7
- Durchgehendes Lampenblech bis zum Kopfrahm geschlossen
- DRP 3.0 Dynamic Ramp Protection (Progressive Eckroll-Ramppuffer)
- Gummi-Rammleiste hinten quer
- Zusätzlicher Rammschutz auf dem rückwandrahmen
- 2 Gummi-Ramppuffer senkrecht auf dem Lampenblech "grosse Ausführung"
- TrailerConnect Dienstleistungspaket "Telematic"
- TrailerConnect Batteriewächter CIS
- TrailerConnect Türkontaktsensor
- MFF Multifunktionsboden, Prüflast 5'500 Kg
- Bodenwanne 300 mm hohe Aluminium-Sockelscheuerleiste

Poids total en charge	39'000 kg
Charge utile	30'500 kg

Longueur du véhicule	13'550 mm
----------------------	-----------



Largeur du véhicule	2'600 mm
Hauteur du véhicule	4'000 mm
Empattement	7'600 mm
Volume du coffre (long.)	13'315 mm
Volume du coffre (larg.)	2'490 mm
Volume du coffre (haut.)	2'650 mm

Propulsion	Sans propulsion
Suspension	Luftfederung

État du pneu essieu 1	80 %
État du pneu essieu 2	80 %
État du pneu essieu 3	80 %

Climatisation	Oui
Remarques sur la climatisation	Schmitz S.CU V 2.0 - Luftführung mit Spannkanal und flexiblen Hutzen - Temperaturschreiber nach EU-RL 12830 mit Drucker - Kunststofftreibstofftank 245 Liter uvm

