



MAN EFFER 1550 J-Power 8S + JIB 6S + JIB 1S

Truck mounted crane truck (Trucks)

Price	Price on request
Make	MAN
Type	EFFER 1550 J-Power 8S + JIB 6S + JIB 1S
Chassis	Truck mounted crane truck
Chassis remarks	elektrische Fensterheber, elektrische Aussenspiegel, Zentralverriegelung, Tempomat, Klima, Radio / CD, Fahrtenschreiber, Nebellampen, ABS, Differentialsperre, Anhängerkupplung, Hydraulik (Nebenantrieb), Kran, Retarder/Intarder!
Category	Trucks
1. Registration	21.07.2006
Mileage	120'000 km
Vehicle condition	good
Latest VLA	19.05.2026
Color	weiss / blau
Emission standard	EURO 3
Fuel	Diesel
Type approval certificate	3MA3 45
General remarks	<p>EFFER 1550 J-Power 8S + JIB 6S + JIB 1S</p> <p>- Jahrgang: 2006 / 6600 Stunden</p> <p>- Hubmoment: 155 m/to</p> <p>- 8S / 19.91m, 4280kg</p> <p>- 8S + JIB 6S / 32.45m, 1030kg</p> <p>- 8S + JIB 6S + Handauszug / 34.47, 780kg</p> <p>- 8S + JIB 6S + JIB 1S / 36.00,</p>

Dealer Information



Baumann Kran AG

Bleikenacker 2
9214 Kradolf

+41 71 642 16 20

+41 79 416 69 18

info@baumannkran.ch

http://www.baumannkran.ch



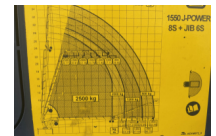
450kg

- Aussenmasse Ladebrücke:
4200x2550mm

- diverse Staufächer und
Werkzeugkisten

- Anhängerkupplung EU / CH-
Bremsanlage

- 4 Unterlagsplatten für
Kranabstützung



Total weight	32'000 kg
Tensile force	70'000 kg

Vehicle width	2'550 mm
Vehicle height	4'000 mm
Wheel base	4'600 mm

Power	338 kW
Cylinder	6 Cylinder
Cubic capacity	12'816 cm ³
Drive	8 x 4
Suspension	Stahlfederung
Transmission	Manual

Tyre condition axis 1	70 %
Tyre condition axis 2	70 %
Tyre condition axis 3	50 %
Tyre condition axis 4	50 %

Driver cab type	Niederdach /Fernverkehr
-----------------	-------------------------

Crane	Yes
Crane remarks	Fahrzeug kann bei uns vor Ort nur von fachkundigen Personen gefahren werden (Kranfunksteuerung, WSK-Getriebe)! Neue MFK 19.05.2026, sofort verfügbar!

