

IVECO 35 S 18H A8 Hli-Matic 8-Gang Durchlader mit 2x Hebebühnen und Anhänger

Panel van (Vans and transporters)

Price

CHF 99'800

Make	IVECO
Type	35 S 18H A8 Hli-Matic 8-Gang Durchlader mit 2x Hebebühnen und Anhänger
Chassis	Panel van
Chassis remarks	

Optionale Ausstattung

- Adaptiver Tempomat ACC
- Assist: Adaptiver Abstandsregeltempomat ACC
- Assist: ESP mit Seitenwindassistent
- Assist: Geschwindigkeitsbegrenzer
- Assist: Rückfahrkamera sowie Ladeleuchte aussen über Hecktüren
- Assist: Tempomat
- Assist: Traction Plus mit Bergabfahrhilfe
- Klima: Klimaanlage im Fahrerhaus mit Klimaautomatik sowie Pollenfilter und Aussentemperaturanzeige
- Klima: Kältemittelkompressor
- Lenkrad: Lederlenkrad
- Licht: Laderaumbeleuchtung LED
- Licht: Nebelscheinwerfer mit Abbiegelicht
- Licht: Voll-LED-Scheinwerfer
- Media: Radio HI-Connect mit Navi DAB mit Farbdisplay, Spracherkennung,
- Sitze: Komfort-Fahrersitz, statisch

Dealer Information



Global Car Trading AG
Chaltenbodenstrasse, 16
8834 Schindellegi

+41 43 888 75 55
info@globalcartrading.ch
<https://globalcartrading.ch>



Zentrales Ablagefach mit USB-Ladeanschluss

Serienmässige Ausstattung

2 DIN-Einbauschächte für Autoradio und EG-Kontrollgerät

Ablage- und Dokumentenfach, bei Klimaanlage gekühlt

Airbag: Airbag mit Gurtstraffer auf Fahrerseite

Armaturenbrett mit integriertem Ganghebel

Assist: Elektronisches Stabilitätsprogramm (ESP) adaptiv,

Assist: Rückfahrwarner akustisch

Bordcomputer mit umfangreichen Funktionen

Bordwerkzeug

CAN - Datenbus Architektur im gesamten Fahrzeug

Digital Uhr

Drehzahlmesser

Eco-Smart-Generator 12 V / 220 A

Elektrik für Anhängersteckdose

Elektrische Fensterheber vorne

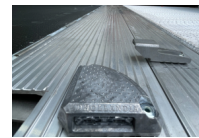
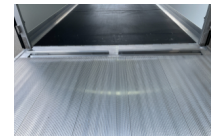
Elektrische Scheibenwaschpumpe mit Mehrfachdüsen an den Wischerarmen

Fahrwerk: 2-Kreis-Hydraulikbremsen mit Bremskraftverstärker

Fahrwerk: Anbaumöglichkeit für Nebenantrieb

Fahrwerk: Hydraulische Stossdämpfer an der Vorder- und Hinterachse

Fahrwerk: Leiterrahmen aus



durchgehenden C-Längsträgern mit
Querträgern

Fahrwerk: Scheibenbremsen an der
Vorder- und Hinterachse

Fahrwerk: Stabilisator an der
Hinterachse

Fahrwerk: Stabilisator an der
Vorderachse

Fahrwerk: Unterbodenschutz

Geschwindigkeitsbegrenzer 160
km/h

Getriebe: 8-Stufen-Automat

Getönte Windschutzscheibe aus
Verbundglas

Intervallschaltung

Kleiderhaken, Ablagen mit
Flaschenhalter in den Türtaschen

Klima: 4-stufiges, geräuscharmes
Gebläse

Klima: Scheibenbelüftung mit Warm-
oder Kaltluft

Klima: Thermostatgeregelte
Frischluf-Warmwasserheizung

Klima: Wahlweise Umluft oder
Frischluf

Kontrollleuchten

Kraftstoffvorrats- und
Kühlwassertemperaturanzeige

Kurzhaubenfahrerhaus in
aerodynamischem Design mit
getönten Scheiben

Lackierung: Uni Lackierung

Lenkstockhebel für

Licht: Follow-Me-Home Funktion

Licht: Kabinenbeleuchtung und



zusätzliches Spot-Light

Licht: Laderaumbeleuchtung über Heck- und Schiebetür mit Türkontakten

Licht: Leuchtweitenregulierung

Licht: Parklichtsteuerung

Licht: Scheinwerfer Halogen

Licht: Seitenmarkierungsleuchten

Licht: Tagfahrlicht

Media: Radiovorbereitung mit 4 Lautsprechern und Verkabelung

Mehrstufige Scheibenwischanlage mit 2 Wischern

Partikelfilter und Oxydationskatalysator

Räder: Stahlräder 16J

Rückspiegel elektrisch verstell und heizbar

Rückspiegel mit sphärischem Spiegelglas, Weitwinkelspiegel, Blinker integriert

Servolenkung

Sitze: 3-Punkt-Automatik-Sicherheitsgurte für Fahrer und Beifahrer, höhenverstellbar

Sitze: Beifahrerdoppelsitzbank mit Staufach

Sitze: Beifahrersitz mit Dreipunktgurt auf dem Mittelsitz

Sitze: Fahrersitz mit Kopfstütze, in Höhe, Neigung und Längsrichtung verstellbar

Sitze: Mittelsitz der Beifahrersitzbank mit 3-Punkt Automatik Sicherheitsgurt

Sitze: Sitzbezüge aus



atmungsaktivem Textil
Spritzschutzlappen an der Vorder-
und Hinterachse
TFT-Farb-Display
Tachometer mit Trip-Computer
Teilverzinkte Karosserie
Türen: Zentralverriegelung mit
Fernbedienung
Unterlegkeile
Verbandskasten
Vorbereitung Anhängersteckdose
Wagenheber
Warndreieck
Warnleuchte
Wartungsanzeige
Wegfahrsperre elektronisch
Zentralverriegelung mit
Fernbedienung getrennt für
Fahrerhaus und Laderaum

Category	Vans and transporters
Mileage	1 km
Vehicle condition	new
Color	Weiss
Internal number	LA76

Fuel	Diesel
------	--------

General remarks

Iveco / Daily 35S18H Durchlader mit
Anhängerzug und 2x Hebebühne

--- Lackierung: weiss

--- Interieur: Stoff anthrazit

--- 16-Zoll Räder Leichtmetallräder

--- Radstand: 4'100mm

--- Zugfahrzeug komplette Länge:



6'695mm, Breite: 2'250mm, Höhe:
3'250mm

--- Zugfahrzeug Laderaummasse:
Länge: 4'200mm * 2'100mm *
2'200mm

--- Nutzlast Zugfahrzeug: 665kg
(Leergewicht inkl. 80kg Fahrer,
Vollgetankt 2'835kg)

--- Anhängelast 3'500kg

--- LED-Scheinwerfer

--- Tablet- und Smartphonehalter mit
USB-Ladeanschluss

--- Komfort Armaturenbrett

--- Komfort-Fahrersitz, 3-stufig
verstellbar

--- Geschwindigkeitsbegrenzer
einstellbar

--- Lederlenkrad

--- Zentrales TFT-Farbdisplay

--- Beifahrerdoppelsitzbank mit
ausklapbarem Tisch

--- Digitales Radio DAB inkl.
Multifunktionslenkrad

--- Lenkrad längs- und
höhenverstellbar

--- Klimakompressor 170ccm

--- Nebelscheinwerfer

--- Tempomat

--- Automatische Klimaanlage im
Fahrerhaus

--- Komfort-Kopfstützen

--- Dhollandia Hebebühne 750kg

--- Anhänger JEGGER:

-Masse: 4'900mm * 2'100mm *



2'200mm

-Leergewicht 1'540kg

-Nutzlast Anhänger 1'960kg

-Dhollandia Hebebühne 750kg

-Mit Durchlademöglichkeit vorne und hinten

Lackierung: Weiss, Interieur: Stoff Anthrazit

Sollte dieses Fahrzeug nicht Ihren Wünschen entsprechen - kein Problem, fragen Sie einfach an.

Für eine Besichtigung bitten wir um Voranmeldung/Terminabsprache.

Wir freuen uns auf Ihren Besuch.

LEASINGBEISPIEL:

Zinssatz: 3,4%

Leasingdauer: 48 Monate

Anzahlung: CHF 20'000.00

Restwert: CHF 44'000.00

Kilometer/Jahr: 10'000

2.-48 Leasingrate/Monat: CHF 854.00

FAHRZEUGEINTAUSCH – KEIN PROBLEM, um Ihnen ein Eintauschangebot zu unterbreiten, bitten wir um folgende Angaben:

- Kopie Fahrzeugausweis
- Kilometerstand
- Auflistung der Optionen oder Kopie damaliger Kaufvertrag
- Preisvorstellung?
- Letzter Service?
- Fotos Innen und Aussen



Weitere Lagerfahrzeuge finden Sie
auch auf unserer Homepage:
www.globalcartrading.ch

Total weight	3'500 kg
Payload	600 kg
Towing capacity	3'500 kg

Vehicle length	6'990 mm
Vehicle width	2'250 mm
Vehicle height	3'140 mm
Cargo length	4'200 mm
Cargo width	2'100 mm
Cargo height	2'200 mm

Power	132 kW
Cubic capacity	2'998 cm ³
Drive	Rear-wheel drive
Transmission	Automatic

