



SCANIA R580 V8 CORMACH 120000 TECH

Truck mounted crane truck (Trucks)

Price	Price on request
Make	SCANIA
Type	R580 V8 CORMACH 120000 TECH
Chassis	Truck mounted crane truck
Chassis remarks	CORMACH Montagekran 120000 TECH, 3x2, 1'689h, sep. Notpumpe elektrisch mit Hydraulikpumpe
Category	Trucks
1. Registration	24.10.2018
Mileage	44'970 km
Vehicle condition	very good
Latest VLA	22.10.2018
Internal number	4683
Emission standard	EURO 6
Fuel	Diesel
Particle filter	Yes
General remarks	Retarder, Klima, Gesamtgewicht bis 40t, 3'917h
Total weight	37'000 kg
Vehicle length	11'100 mm
Vehicle width	2'550 mm
Vehicle height	3'600 mm
Wheel base	5'100 mm
Power	427 kW
Cylinder	8 Cylinder
Cubic capacity	16'353 cm ³
Drive	10 x 4
Suspension	Blatt-Luft
Transmission	Manual
Tyre condition axis 1	50 %
Tyre condition axis 2	50 %
Tyre condition axis 3	50 %
Tyre condition axis 4	50 %
Tyre condition axis 5	50 %

Dealer Information



BAFAG AG

Trockenloostrasse 61
8105 Regensdorf

+41 44 840 06 60

+41 76 588 06 60

info@bafag-trucks.ch

https://www.bafag-trucks.ch

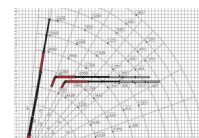


Driver cab type
Driver cab remarks

Nahverkehr
2 Plätze + 1 Bett

Crane

Yes



TECHNISCHE BESCHREIBUNG FÜR	NETTOGESAMTES GEGENLAGERGEWICHT	MAXIMALES ZULASSIGES GEWICHT
Statische Belastung am Ausläufer	10000 kg/m²	10000 kg/m²
Statische Belastung im Mast	4500 kg/m²	4500 kg/m²
Wind		
Statische Lasten (z. B. und Montage)	3000 kg	4000 kg
Maximale Last	3000 kg	4000 kg
Maximale Last (einschl. Montage)		
Statische Last	3000 kg	4000 kg
Maximale Last (einschl. Montage)	3000 kg	4000 kg
Statische Last	3000 kg	4000 kg
Maximale Last (einschl. Montage)	3000 kg	4000 kg
Parameterwert	10000 kg/m²	10000 kg/m²

