

# H+W HWSSK 38

## Walking floor semi trailer (Semi trailer)

### Price

### Price on request

Make	H+W
Type	HWSSK 38
Chassis	Walking floor semi trailer
Chassis remarks	<ul style="list-style-type: none"> <li>- 21-Brett CargoFloor Schubbodensystem mit Funkfernbedienung</li> <li>- Bodenbretter 10 mm geriffelt</li> <li>- Aluminium-Endkappen verschweisst</li> <li>- Hydraulikanschlüsse an der Stirnwand und zusätzlich am Abstützwindenwerk</li> <li>- Stirnwand aus 30 mm Aluminiumprofilen 3 mm x 2 mm</li> <li>- Seitenwände aus 30 mm Aluminiumprofilen 3 mm x 2 mm voll verschweisst</li> <li>- 3 mm Aluminium Verschleissbleche an den Seitenwänden, 3'000 mm vom Heck beginnend</li> <li>- Dachgurt in verstärkter Ausführung</li> <li>- Zweiflüglige Rückwandtür aus 30 mm Aluminiumprofilen 3 mm x 2 mm</li> <li>- Pneumatische Zusatz-Türverriegelung</li> <li>- Portalträger hinten oben um 270° schwenkbar (Für Kranverlad etc.)</li> <li>- 3 Stk. schwenkbare Querspriegel aus verzinktem Stahlrohr</li> <li>- Aluminium-Schiebewand mit Laufrollen im Obergurt</li> <li>- Dachplane mit Schnellspannsystem und</li> </ul>

### Dealer Information

**GREAG AG NUTZFAHRZEUGE**

#### GREAG AG Nutzfahrzeuge

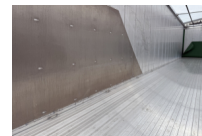
Weinfelderstrasse 25  
Postfach 5  
CH-8560 Maerstetten

+41 71 657 18 20

+41 71 657 18 27

info@greag.ch

http://www.greag.ch



Heckverschluss

- Aluminium-Stehpodest an der Stirnwand

- Seitliche Schutzplane mit Getriebestange in Fahrtrichtung links

- 11 Paar Zurringe im Fahrzeugboden GETREIDEDICHT eingelassen

**- Ladungssicherungszertifikat nach DIN 12642 CODE XL**

- Bodengruppe in Aluminium-Bauweise für hohe Punktbelastungen

- 3 Stk. 9'000 Kg SAF Scheibenbremsachse

- 27'000 Kg Aggregatelast

u.v.m

Category	Semi trailer
Vehicle condition	new
Color	RAL 7001 Silbergrau
Internal number	082549275

General remarks

- ALCOA DuraBright Aluminiumfelgen

- 1. Achse mit Achslift

**- 3. Achse mit elektrohydraulischer VSE-Lenkung**

- Chromstahlwerkzeugkasten 600 x 500 x 500 mm

- LED-Beleuchtungsanlage

- Doppelt runde 3-Kammerleuchten

- 8-Paar Seitenmarkierleuchten mit Blinker

- Positionsleuchten vorne

- Spurhalteleuchten hinten



- 2 Stk. LED-Rückfahrcheinwerfer

- 1 Paar schaltbare LED-  
Arbeitsscheinwerfer am  
Abstützwindenwerk

- 2 Stk. schaltbare  
Arbeitsscheinwerfer am  
Portalrahmen hinten oben

- LED-Arbeitsscheinwerfer im  
Aufbau

u.v.m

---

Total weight	38'000 kg
Payload	29'300 kg

---

Vehicle length	14'000 mm
Vehicle width	2'550 mm
Vehicle height	4'000 mm
Cargo length	13'560 mm
Cargo width	2'480 mm
Cargo capacity	93 m <sup>3</sup>

---

Drive	Without drive
Suspension	Luftgedepert

---

Tyre type	385/55 R 22.5
Tyre condition axis 1	100 %
Tyre condition axis 2	100 %
Tyre condition axis 3	100 %

---

