



# ISUZU ISUZU D-MAX 1.9 CrewCab N60 Nitro Sport 4x4

## Pickup (Vans and transporters)

<b>Price</b>	<b>CHF 51'900</b>
Make	ISUZU
Type	ISUZU D-MAX 1.9 CrewCab N60 Nitro Sport 4x4
Chassis	Pickup
Category	Vans and transporters
Mileage	10 km
Vehicle condition	new
Color	Grau met.
Internal number	RT012649_1
Type approval certificate	3IE420

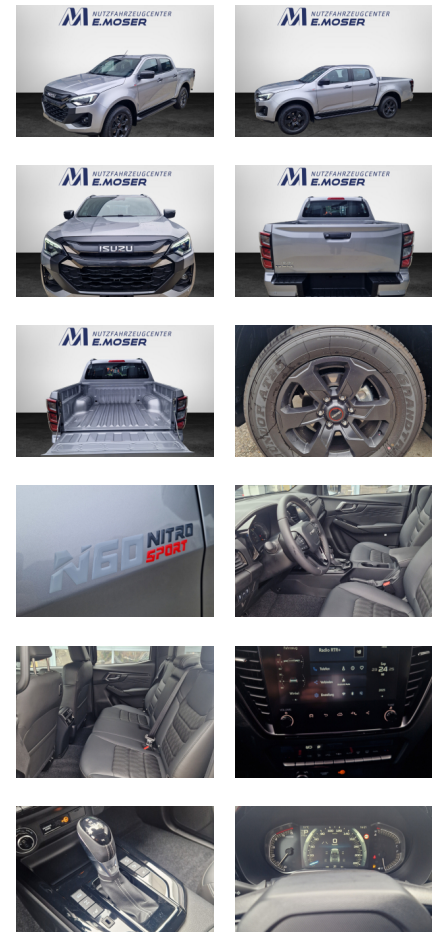
General remarks	<p>Serienmässige Ausstattung</p> <p>12-Volt-Anschluss</p> <p>Airbag: 8 Airbag</p> <p>Airbag: Beifahrerairbag deaktivierbar</p> <p>Alarmsystem</p> <p>Anlasser Start / Stopp-Knopf</p> <p>Antiblockiersystem (ABS)</p> <p>Antriebsschlupfregelung (ASR)</p> <p>Assist: 8 Einparkensoren vorn und hinten mit Rückfahrkamera</p> <p>Assist: Attention Assist (AA)</p> <p>Assist: Automatische Vollbremsung + Abbiegeassistent (AEB)</p> <p>Assist: Berganfahr- und Bergabfahrassistent</p> <p>Assist: Frontkollisionswarnung (FCW)</p> <p>Assist: Geschwindigkeitsbegrenzer (70 - 180km/h)</p>
-----------------	---

### Dealer Information



**Ernst Moser GmbH**  
 Derendingenstrasse 25  
 4563 Gerlafingen SO

+41 32 675 58 05  
 +41 79 485 89 12  
 michael.peter@ernst-moser.ch  
 https://www.ernst-moser.ch



Assist: Intelligenter  
Geschwindigkeitsbegrenzer (ISL)

Assist: Intelligenter adaptiver  
Tempomat (IACC) mit Stauassistent  
(TJA)

Assist: Manueller  
Geschwindigkeitsbegrenzer (MSL)

Assist: Notruf e-Call

Assist: Spurhalteassistent (LKAS)

Assist: Totwinkel-Assistent (BSM)

Assist: Verkehrszeichenerkennung  
(TSR)

Aussenspiegel elektrisch  
einklappbar

Aussenspiegel rechts und links  
beheizbar

Bordcomputer und digitales 7-Zoll-  
Cockpit

Dekor: Innenausstattung Piano  
Black / Dark Gray Met.

Elektrische Fensterheber vorne +  
hinten

Elektronische Lenkhilfe (EPS)

Elektronisches Stabilitäts-Programm

Fahrwerk: 4x4-Modus über über  
Drehknopf einschaltbar

Fahrwerk: Elektrisch gesteuerter  
mechanischer hinterer  
Differentialverschluss

Fahrwerk: Rough Terrain System  
(Geländesystem), Wattiefe 800 mm

Garantie: ISUZU Garantie 5 Jahre  
oder 100'000 km

Getriebe: 6-Stufen-Automat

Haltegriff A Säule



Heckscheibe elektrisch beheizt

Hitzeschutz Windschutzscheibe

Klima: Verstellbare Rücksitzdüsen

Klima: Zweizonen-Klimaautomatik

Lackierung: Uni-Lackierung

Lenkrad: Lenkrad Höhen- und  
Tiefenverstellbar

Lenkrad: Lenkradbedienung

Licht: Automatische  
Leuchtweitenregulierung

Licht: Automatisches Abblendlicht

Licht: B-LED headlights and Dual  
Sonic LED rear lights

Licht: Follow-Me-Home

Licht: Nebelscheinwerfer vorne und  
hinten

Media: Lautsprecher Türen hinten

Media: Lautsprecher im Dachhimmel  
integriert

Media: Multimedia-Touchdisplay mit  
9 Zoll

Media: Vordere Lautsprecher

Mit Fernbedienung abschliessbar

Polster: Leder und Kunstleder

Räder: 18"x7.5J Alu (BLACK)

Räder: Ersatzrad Stahl

Räder: Reifendruckkontrollsystem  
(TPMS)

Scheibenwischer mit Regensensor  
und Spritzdüsen auf den  
Wischblättern

Seitliche Trittbretter mit Metallic-  
Finish



Sitze: Elektrische Lordosenstütze  
Fahrersitz

Sitze: Fahrersitz 8-stufig verstellbar

Sitze: Vordere und hintere  
Höhenverstellbare Kopfstützen

Sitze: Vordersitze beheizt

Sonnenblenden mit Spiegel und  
Leseleuchte

Türen: Automatische Schliessung  
der Türen

Türen: Türhebel hinten mit Schloss

Unterfahrschutz

Zentralverriegelung mit  
Fernbedienung

**-> Preise inkl. MWST &  
Aufbereitung**

---

Total weight	3'100 kg
Payload	1'005 kg
Towing capacity	3'500 kg

---

Vehicle length	5'280 mm
Vehicle width	1'870 mm
Vehicle height	1'790 mm

---

Power	120 kW
Cylinder	4 Cylinder
Cubic capacity	1'898 cm <sup>3</sup>

---

Tyre condition axis 1	100 %
Tyre condition axis 2	100 %

---

