

MAN EFFER 1550 J-Power 8S + JIB 6S + JIB 1S

Ladekran (Lastwagen)

Preis

Preis auf Anfrage

Marke	MAN
Typ	EFFER 1550 J-Power 8S + JIB 6S + JIB 1S
Aufbau	Ladekran
Bemerkungen zum Aufbau	

elektrische Fensterheber, elektrische Aussenspiegel, Zentralverriegelung, Tempomat, Klima, Radio / CD, Fahrtenschreiber, Nebellampen, ABS, Differentialsperre, Anhängerkupplung, Hydraulik (Nebenantrieb), Kran, Retarder/Intarder!

Kategorie	Lastwagen
1. Inverkehrssetzung	21.07.2006
Kilometerstand	120'000 km
Fahrzeugzustand	gut
Letzte MFK	19.05.2026
Farbe	weiss / blau

Abgasnorm	EURO 3
Treibstoff	Diesel
Typenzulassungsbescheinigung	3MA3 45

Allgemeine Bemerkungen

EFFER 1550 J-Power 8S + JIB 6S + JIB 1S

- Jahrgang: 2006 / 6600 Stunden

- Hubmoment: 155 m/to

- 8S / 19.91m, 4280kg

- 8S + JIB 6S / 32.45m, 1030kg

- 8S + JIB 6S + Handauszug / 34.47, 780kg

- 8S + JIB 6S + JIB 1S / 36.00,

Anbieterinformation

BAUMANN KRAN AG
Konstruktion Spezialmontage Einbauten Arbeitshilfen Anlagenservice

Baumann Kran AG

Bleikenacker 2
9214 Kradolf

+41 71 642 16 20

+41 79 416 69 18

info@baumannkran.ch

http://www.baumannkran.ch



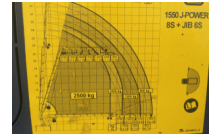
450kg

- Aussenmasse Ladebrücke:
4200x2550mm

- diverse Staufächer und
Werkzeugkisten

- Anhängerkupplung EU / CH-
Bremsanlage

- 4 Unterlagsplatten für
Kranabstützung



Gesamtgewicht	32'000 kg
Zugkraft	70'000 kg

Fahrzeugbreite	2'550 mm
Fahrzeughöhe	4'000 mm
Radstand	4'600 mm

Leistung	338 kW
Zylinder	6 Zylinder
Hubraum	12'816 cm ³
Antrieb	8 x 4
Federung	Stahlfederung
Getriebe	Manuell

Reifenzustand Achse 1	70 %
Reifenzustand Achse 2	70 %
Reifenzustand Achse 3	50 %
Reifenzustand Achse 4	50 %

Führerhaus Typ	Niederdach /Fernverkehr
----------------	-------------------------

Kran	Ja
Bemerkungen zum Kran	Fahrzeug kann bei uns vor Ort nur von fachkundigen Personen gefahren werden (Kranfunksteuerung, WSK-Getriebe)! Neue MFK 19.05.2026, sofort verfügbar!

