



TOYOTA Proace MAX 2.2D DK Chassis mit Pritsche 3,5t L3 Work Pritsche (Lieferwagen und Transporter)

Preis

CHF 43'800

Marke	TOYOTA
Typ	Proace MAX 2.2D DK Chassis mit Pritsche 3,5t L3 Work
Aufbau	Pritsche
Bemerkungen zum Aufbau	

Serienmässige Ausstattung

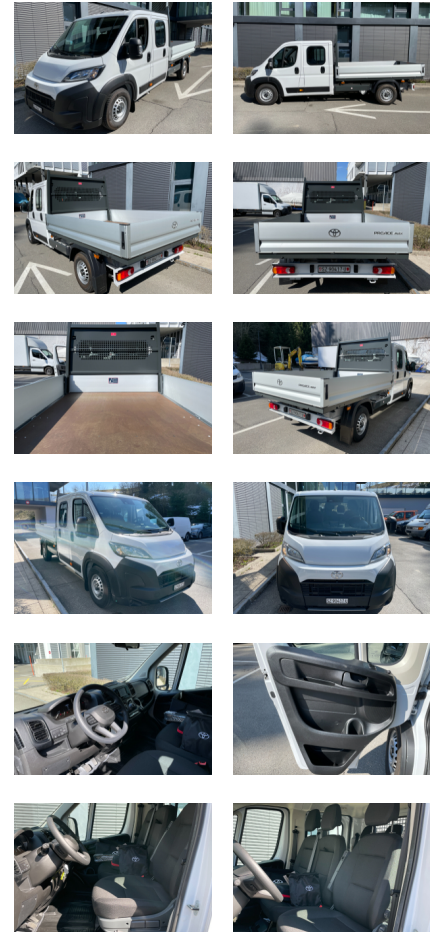
- 12 Volt Anschluss vorne
- Ablagefach über der Fahrerkabine
- Airbag: Airbag Fahrer und Beifahrer
- Antiblockiersystem (ABS)
- Armlehne an Fahrersitz
- Assist: Aufmerksamkeitsassistent Fahrer
- Assist: Intelligenter Geschwindigkeitsassistent (ISA)
- Assist: Rückfahrkamera mit Führungslinien
- Assist: Spurhalteassistent (LKA)
- Assist: Tempomat mit Geschwindigkeitsbegrenzer
- Assist: Verkehrsschilderkennung (RSA)
- Aussenspiegel elektrisch verstellbar und beheizbar
- Elektronische Stabilitätskontrolle (ESC)
- Elektronische Traktionskontrolle
- Fensterheber vorne elektrisch
- Garantie: 3 Jahre Lackgarantie
- Garantie: 6 Jahre Durchrostungsgarantie NFZ

Anbieterinformation



Global Car Trading AG
Chaltenbodenstrasse, 16
8834 Schindellegi

+41 43 888 75 55
info@globalcartrading.ch
<https://globalcartrading.ch>



Garantie: Toyota Vollgarantie 3 Jahre/ 100 000km

Garantie: Werksgarantie von 3 Jahren (bis max. 100'000 km)

Getriebe: 6 Gang - Schaltgetriebe manuell

Innenspiegel

Kabelbaum für erweiterte Transformationen

Klima: Klimaanlage manuell

Lackierung: Uni-Lackierung

Lenkrad: Lenkrad Urethan

Lenkrad: Lenkrad mit Bedienelementen

Licht: Fernlicht-Automatik (AHB)

Licht: Halogen Frontscheinwerfer

Licht: Nebelscheinwerfer mit Abbiegelicht

Manuelle Feststellbremse

Media: 7" Multimedia Display

Media: Multiinformationsdisplay (Tachodisplay)

Media: Smartphone Integration: Apple CarPlay ohne Kabel / Android Auto ohne Kabel

Media: Telefon-Freisprechanlage

Media: USB Anschlüsse vorne (1x USB-C, 2x USB-A)

Polster: Sitzbezug Stoff

Regensensor

Räder: Reifendrucküberwachung (TPMS)

Räder: Reifenreparaturset



Räder: Stahlfelgen 15
Seitenmarkierungen
Servolenkung
Sitze: 2. Sitzreihe mit 4 Sitzplätzen
Sitze: Fahrersitz mit
Lendenwirbelstütze
Sitze: Klappbare Rückenlehne
Beifahrersitz (mit Laptoptisch -
mobiles Büro)
Sitze: Smart Cargo Beifahrerbank
Zentralverriegelung mit 1
Funkschlüssel

Kategorie	Lieferwagen und Transporter
Kilometerstand	1 km
Fahrzeugzustand	neu
Farbe	Ice White

Treibstoff	Diesel
------------	--------

Allgemeine Bemerkungen

TOYOTA Proace MAX 2.2D DoKa L3!

Lackierung: Ice White, Interieur:
Stoff schwarz

TOP TOYOTA PREISE AUCH AUF
WUNSCH BESTELLBAR ZU DEN
SCHWEIZWEIT BESTEN PREISEN
!

Sollte dieses Fahrzeug nicht Ihren
Wünschen entsprechen - kein
Problem, Sie können das Fahrzeug
auch nach Ihrem Wunsch bestellen:
Um eine Offerte zu erhalten, bitten
wir Sie Ihr Fahrzeug auf
www.toyota.ch mit dem Konfigurator
oder der Preisliste zusammen zu
stellen. Sie können uns danach die
Konfiguration per Mail, Fax oder
Post senden und erhalten
umgehend die Offerte zurück.

Für eine Besichtigung bitten wir um



Voranmeldung/Terminabsprache.

Wir freuen uns auf Ihren Besuch.

LEASINGBEISPIEL:

Zinssatz: 5.95%

Leasingdauer: 48 Monate

Anzahlung: CHF 10'000.00

Restwert: CHF 17'000.00

Kilometer/Jahr: 15'000

2.-48 Leasingrate/Monat: CHF
463.00

FAHRZEUGEINTAUSCH – KEIN
PROBLEM,

um Ihnen ein Eintauschangebot zu
unterbreiten, bitten wir um folgende
Angaben:

- Kopie Fahrzeugausweis
- Kilometerstand
- Auflistung der Optionen oder Kopie
damaliger Kaufvertrag
- Preisvorstellung?
- Letzter Service?
- Fotos Innen und Aussen

Weitere Lagerfahrzeuge finden Sie
auch auf unserer Homepage:
www.globalcartrading.ch

Gesamtgewicht	3'500 kg
Nutzlast	1'101 kg
Anhängelast	2'500 kg

Fahrzeuglänge	6'123 mm
Fahrzeugbreite	2'160 mm



Fahrzeughöhe	2'424 mm
Leistung	103 kW
Zylinder	4 Zylinder
Hubraum	2'184 cm ³
Antrieb	Frontantrieb
Getriebe	Manuell

