

IVECO 35 S 18H A8 Hli-Matic 8-Gang Durchlader mit 2x Hebebühnen und Anhänger

Kastenwagen (Lieferwagen und Transporter)

Preis

CHF 99'800

Marke	IVECO
Typ	35 S 18H A8 Hli-Matic 8-Gang Durchlader mit 2x Hebebühnen und Anhänger
Aufbau	Kastenwagen
Bemerkungen zum Aufbau	

Optionale Ausstattung

Adaptiver Tempomat ACC

Assist: Adaptiver Abstandsregeltempomat ACC

Assist: ESP mit Seitenwindassistent

Assist: Geschwindigkeitsbegrenzer

Assist: Rückfahrkamera sowie Ladeleuchte aussen über Hecktüren

Assist: Tempomat

Assist: Traction Plus mit Bergabfahrhilfe

Klima: Klimaanlage im Fahrerhaus mit Klimaautomatik sowie Pollenfilter und Aussentemperaturanzeige

Klima: Kältemittelkompressor

Lenkrad: Lederlenkrad

Licht: Laderaumbeleuchtung LED

Licht: Nebelscheinwerfer mit Abbiegelicht

Licht: Voll-LED-Scheinwerfer

Media: Radio HI-Connect mit Navi DAB mit Farbdisplay, Spracherkennung,

Sitze: Komfort-Fahrersitz, statisch

Anbieterinformation



Global Car Trading AG
Chaltenbodenstrasse, 16
8834 Schindellegi

+41 43 888 75 55
info@globalcartrading.ch
<https://globalcartrading.ch>



Zentrales Ablagefach mit USB-Ladeanschluss

Serienmässige Ausstattung

2 DIN-Einbauschächte für Autoradio und EG-Kontrollgerät

Ablage- und Dokumentenfach, bei Klimaanlage gekühlt

Airbag: Airbag mit Gurtstraffer auf Fahrerseite

Armaturenbrett mit integriertem Ganghebel

Assist: Elektronisches Stabilitätsprogramm (ESP) adaptiv,

Assist: Rückfahrwarner akustisch

Bordcomputer mit umfangreichen Funktionen

Bordwerkzeug

CAN - Datenbus Architektur im gesamten Fahrzeug

Digital Uhr

Drehzahlmesser

Eco-Smart-Generator 12 V / 220 A

Elektrik für Anhängersteckdose

Elektrische Fensterheber vorne

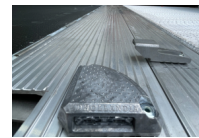
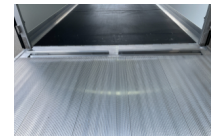
Elektrische Scheibenwaschpumpe mit Mehrfachdüsen an den Wischerarmen

Fahrwerk: 2-Kreis-Hydraulikbremsen mit Bremskraftverstärker

Fahrwerk: Anbaumöglichkeit für Nebenantrieb

Fahrwerk: Hydraulische Stossdämpfer an der Vorder- und Hinterachse

Fahrwerk: Leiterraum aus



durchgehenden C-Längsträgern mit
Querträgern

Fahrwerk: Scheibenbremsen an der
Vorder- und Hinterachse

Fahrwerk: Stabilisator an der
Hinterachse

Fahrwerk: Stabilisator an der
Vorderachse

Fahrwerk: Unterbodenschutz

Geschwindigkeitsbegrenzer 160
km/h

Getriebe: 8-Stufen-Automat

Getönte Windschutzscheibe aus
Verbundglas

Intervallschaltung

Kleiderhaken, Ablagen mit
Flaschenhalter in den Türtaschen

Klima: 4-stufiges, geräuscharmes
Gebläse

Klima: Scheibenbelüftung mit Warm-
oder Kaltluft

Klima: Thermostatgeregelte
Frischluft-Warmwasserheizung

Klima: Wahlweise Umluft oder
Frischluft

Kontrollleuchten

Kraftstoffvorrats- und
Kühlwassertemperaturanzeige

Kurzhaubenfahrerhaus in
aerodynamischem Design mit
getönten Scheiben

Lackierung: Uni Lackierung

Lenkstockhebel für

Licht: Follow-Me-Home Funktion

Licht: Kabinenbeleuchtung und



zusätzliches Spot-Light

Licht: Laderaumbeleuchtung über Heck- und Schiebetür mit Türkontakten

Licht: Leuchtweitenregulierung

Licht: Parklichtsteuerung

Licht: Scheinwerfer Halogen

Licht: Seitenmarkierungsleuchten

Licht: Tagfahrlicht

Media: Radiovorbereitung mit 4 Lautsprechern und Verkabelung

Mehrstufige Scheibenwischanlage mit 2 Wischern

Partikelfilter und Oxydationskatalysator

Räder: Stahlräder 16J

Rückspiegel elektrisch verstell und heizbar

Rückspiegel mit sphärischem Spiegelglas, Weitwinkelspiegel, Blinker integriert

Servolenkung

Sitze: 3-Punkt-Automatik-Sicherheitsgurte für Fahrer und Beifahrer, höhenverstellbar

Sitze: Beifahrerdoppelsitzbank mit Staufach

Sitze: Beifahrersitz mit Dreipunktgurt auf dem Mittelsitz

Sitze: Fahrersitz mit Kopfstütze, in Höhe, Neigung und Längsrichtung verstellbar

Sitze: Mittelsitz der Beifahrersitzbank mit 3-Punkt Automatik Sicherheitsgurt

Sitze: Sitzbezüge aus



atmungsaktivem Textil
 Spritzschutzlappen an der Vorder-
 und Hinterachse
 TFT-Farb-Display
 Tachometer mit Trip-Computer
 Teilverzinkte Karosserie
 Türen: Zentralverriegelung mit
 Fernbedienung
 Unterlegkeile
 Verbandskasten
 Vorbereitung Anhängersteckdose
 Wagenheber
 Warndreieck
 Warnleuchte
 Wartungsanzeige
 Wegfahrsperre elektronisch
 Zentralverriegelung mit
 Fernbedienung getrennt für
 Fahrerhaus und Laderaum

Kategorie	Lieferwagen und Transporter
Kilometerstand	1 km
Fahrzeugzustand	neu
Farbe	Weiss
Interne Nummer	LA76

Treibstoff	Diesel
------------	--------

Allgemeine Bemerkungen

Iveco / Daily 35S18H Durchlader mit
 Anhängerzug und 2x Hebebühne

--- Lackierung: weiss

--- Interieur: Stoff anthrazit

--- 16-Zoll Räder Leichtmetallräder

--- Radstand: 4'100mm

--- Zugfahrzeug komplette Länge:



6'695mm, Breite: 2'250mm, Höhe:
3'250mm

--- Zugfahrzeug Laderaummasse:
Länge: 4'200mm * 2'100mm *
2'200mm

--- Nutzlast Zugfahrzeug: 665kg
(Leergewicht inkl. 80kg Fahrer,
Vollgetankt 2'835kg)

--- Anhängelast 3'500kg

--- LED-Scheinwerfer

--- Tablet- und Smartphonehalter mit
USB-Ladeanschluss

--- Komfort Armaturenbrett

--- Komfort-Fahrersitz, 3-stufig
verstellbar

--- Geschwindigkeitsbegrenzer
einstellbar

--- Lederlenkrad

--- Zentrales TFT-Farbdisplay

--- Beifahrerdoppelsitzbank mit
ausklapbarem Tisch

--- Digitales Radio DAB inkl.
Multifunktionslenkrad

--- Lenkrad längs- und
höhenverstellbar

--- Klimakompressor 170ccm

--- Nebelscheinwerfer

--- Tempomat

--- Automatische Klimaanlage im
Fahrerhaus

--- Komfort-Kopfstützen

--- Dhollandia Hebebühne 750kg

--- Anhänger JEGGER:

-Masse: 4'900mm * 2'100mm *



2'200mm

-Leergewicht 1'540kg

-Nutzlast Anhänger 1'960kg

-Dhollandia Hebebühne 750kg

-Mit Durchlademöglichkeit vorne und hinten

Lackierung: Weiss, Interieur: Stoff Anthrazit

Sollte dieses Fahrzeug nicht Ihren Wünschen entsprechen - kein Problem, fragen Sie einfach an.

Für eine Besichtigung bitten wir um Voranmeldung/Terminabsprache.

Wir freuen uns auf Ihren Besuch.

LEASINGBEISPIEL:

Zinssatz: 3,4%

Leasingdauer: 48 Monate

Anzahlung: CHF 20'000.00

Restwert: CHF 44'000.00

Kilometer/Jahr: 10'000

2.-48 Leasingrate/Monat: CHF 854.00

FAHRZEUGEINTAUSCH – KEIN PROBLEM, um Ihnen ein Eintauschangebot zu unterbreiten, bitten wir um folgende Angaben:

- Kopie Fahrzeugausweis
- Kilometerstand
- Auflistung der Optionen oder Kopie damaliger Kaufvertrag
- Preisvorstellung?
- Letzter Service?
- Fotos Innen und Aussen



Weitere Lagerfahrzeuge finden Sie
auch auf unserer Homepage:
www.globalcartrading.ch

Gesamtgewicht	3'500 kg
Nutzlast	600 kg
Anhängelast	3'500 kg

Fahrzeuglänge	6'990 mm
Fahrzeugbreite	2'250 mm
Fahrzeughöhe	3'140 mm
Laderaum Länge	4'200 mm
Laderaum Breite	2'100 mm
Laderaum Höhe	2'200 mm

Leistung	132 kW
Hubraum	2'998 cm ³
Antrieb	Hinterradantrieb
Getriebe	Automatik

