

SCANIA R500 6x2/2

Ladekran (Lastwagen)

Preis	Preis auf Anfrage
Marke	SCANIA
Typ	R500 6x2/2
Aufbau	Ladekran
Bemerkungen zum Aufbau	Wechselsystem, Brücke offen mit Heckkran Palfinger
Kategorie	Lastwagen
1. Inverkehrssetzung	02.12.2019
Kilometerstand	265'800 km
Fahrzeugzustand	sehr gut
Letzte MFK	25.03.2025
Interne Nummer	4700
Abgasnorm	EURO 6
Treibstoff	Diesel
Allgemeine Bemerkungen	Klima, Retarder, Adaptiv-Tempomat, Standheizung, Kühlschrank, NAVI, Anhängerkupplung Duomatic
Gesamtgewicht	26'000 kg
Nutzlast	15'950 kg
Fahrzeuglänge	11'000 mm
Fahrzeugbreite	2'500 mm
Fahrzeughöhe	3'600 mm
Radstand	5'100 mm
Laderaum Länge	7'700 mm
Laderaum Breite	2'430 mm
Laderaum Höhe	800 mm
Leistung	368 kW
Zylinder	6 Zylinder
Hubraum	12'742 cm ³
Antrieb	6 x 2/2
Federung	VollLuft
Getriebe	Automatik
Reifenzustand Achse 1	50 %
Reifenzustand Achse 2	50 %

Anbieterinformation



BAFAG AG

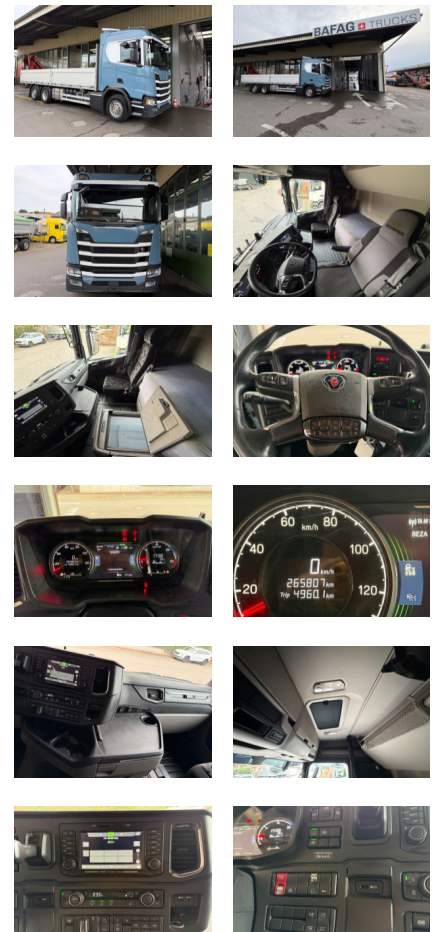
Trockenloostrasse 61
8105 Regensdorf

+41 44 840 06 60

+41 76 588 06 60

info@bafag-trucks.ch

<https://www.bafag-trucks.ch>



Reifenzustand Achse 3	70 %
Führerhaus Typ	Nahverkehr
Bemerkungen zum Führerhaus	2 Plätze + 2 Betten
Kran	Ja
Bemerkungen zum Kran	Palfinger PK 9501

