



RENAULT Master Red CCAB L2 2.0dCi150 Automat

Kipper (Lieferwagen und Transporter)

Preis

CHF 52'540 exkl. MWSt.

| | |
|------------------------|--|
| Marke | RENAULT |
| Typ | Master Red CCAB L2 2.0dCi150 Automat |
| Aufbau | Kipper |
| Bemerkungen zum Aufbau | Tüscher Alu-Kippbrücke mit sechs versenkten Bänderinge, Zurrschiene in Stirnwand mit zwei Doppelfittinge, PVC-Werkzeugkiste, Ladungssicherungsnetz |
| Kategorie | Lieferwagen und Transporter |
| Kilometerstand | 150 km |
| Farbe | weiss |
| Interne Nummer | G7712.01 |

| | |
|------------------------------|--------|
| Abgasnorm | EURO 6 |
| Treibstoff | Diesel |
| Partikelfilter | Ja |
| Typenzulassungsbescheinigung | 3RH684 |

Allgemeine Bemerkungen

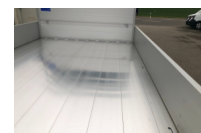
- Optionale Ausstattung:
- Airbag: Airbag Fahrer und Beifahrer
 - Anhängerkupplung
 - Anschlussadapter
 - Assist: Rückfahrwarnton
 - Beleuchtung Fahrgastraum LED
 - Geschlossene Ablagefächer im
Armaturenbrett
 - Klima: 1-Zonen-Klimaautomatik
 - Media: Induktives Laden für
Smartphones
 - Paket: Mobiles Büro-Paket
 - Easy-Life Schubfach

Anbieterinformation



Karl Graf Automobile AG
Zürichstrasse 30
8932 Mettmenstetten

+41 43 466 70 10
+41 43 466 70 05
robi.graf@grafauto.ch
<http://www.grafauto.ch>



Geschlossene Ablagefächer im Armaturenbrett



Sitze: Beifahrerdoppelsitzbank mit Staufach und mobilem Büro



Räder: Ganzjahresreifen

Schmutzfänger vorne

Schmutzfänger vorne und hinten



Schnittstelle für Aufbauten

Verstärkte Batterie (95A) und Lichtmaschine (230A)



Wideview mirror in der Sonnenblende Beifahrerseite

Serienmässige Ausstattung:



12-Volt-Steckdose im Armaturenbrett

3-Knopf-Schlüssel



3-Punkt-Sicherheitsgurte vorne mit Gurtkraftbegrenzer, Gurtwarner und Gurtstraffer

Ablagefächer im Armaturenbrett und in den Türen

Airbag: Fahrerairbag

Assist: Aktiver Notbremsassistent mit City-Funktion und mit Fussgänger-/Radfahrererkennung

Assist: Alkohol Interlock Vorverkabelung und Installationsanleitung

Assist: Anti-blockiersystem (ABS) mit Notbremsassistent und Bremskraftverteilung

Assist: E-Call Notrufsystem

Assist: Einparkhilfe hinten

Assist: Elektronisches Stabilitätsprogramm (ESC) mit Extended Grip,



Assist: Intelligenter
Geschwindigkeitsassistent

Assist: Müdigkeits- und
Aufmerksamkeitswarner

Assist: Spurhalteassistent mit
Lenkeingriff

Assist: Tempomat mit
Geschwindigkeitsbegrenzer

Aussenspiegel elektrisch einstell-
und beheizbar

Bordcomputer monochrome 3,5 Zoll

Dekor: Innenraumharmonie schwarz

Elektrische Fensterheber vorne

Getriebe: 6-Gang-Getriebe

Handschuhfach offen

Innenspiegel

Klima: Heizung und Lüftung

Lackierung: Matt-Lackierung Blanc
Minéral

Lenkrad: Höhenverstellbares
Lenkrad

Licht: LED Tagfahrlicht

Licht: Lichteinschaltensor

Media: Open R-Link mit 10-Zoll
Display

Polster: Stoff-Ausstattung

Räder: 16" Stahlfelgen

Räder: Radzierblenden mittel

Räder: Reifendruckkontrollsystem

Räder: Reifenreparatur-Kit

Servolenkung

Sitze: Beifahrer-Doppelsitzbank



Sitze: Fahrersitz 6-fach verstellbar

Start/Stop-Funktion / Energy Smart Management

Trennwand, verglast

Umbaucode 4 für Euro6e

Wegfahrsperrung elektronisch

Zentralverriegelung der Türen mit Fernbedienung

(zuzüglich Ablieferpauschale!)

| | |
|---------------|----------|
| Gesamtgewicht | 3'500 kg |
| Nutzlast | 1'100 kg |
| Zugkraft | 6'000 kg |
| Anhängelast | 2'500 kg |

| | |
|-----------------|----------|
| Laderaum Länge | 3'200 mm |
| Laderaum Breite | 1'990 mm |
| Laderaum Höhe | 340 mm |

| | |
|----------|-----------------------|
| Leistung | 110 kW |
| Zylinder | 4 Zylinder |
| Hubraum | 1'997 cm ³ |
| Antrieb | Frontantrieb |
| Getriebe | Automatik |

| | |
|-----------------------|-------|
| Reifentyp | G |
| Reifenzustand Achse 1 | 100 % |
| Reifenzustand Achse 2 | 100 % |

