

HENRA

Brücke (Anhänger)

Preis

CHF 3'650 inkl. MWSt.

Marke	HENRA
Aufbau	Brücke
Kategorie	Anhänger
Fahrzeugzustand	neu

Allgemeine Bemerkungen

Bestes Preis-Leistungsverhältnis

Henra Craft Hochladeranhänger / Sachentransportanhänger Tandem

2000kg Gesamtgewicht, 1550kg Nutzlast

Kompakte Grösse

255cm x 170cm Innenmass (andere Grösse siehe unten Optional)

Robustes Fahrwerk (feuerverzinkt)

30cm Alu Bordwände mit eingelassenen Doppelspannverschlüsse

Eckrungen 40x40 gesteckt

Eingelassene Bindehaken in Ladefläche

Klappstützrad

Inkl. MFK

Inkl. 8.1% MWST

Optional:

- H Gitter vorne +130.-
- Tiefes Fahrwerk mit 185/60 R12C +100.-
- Grösse 255cm x 150cm -100.-
- Grösse 290cm x 170cm +200.-
- Grösse 325cm x. 170cm +350.-

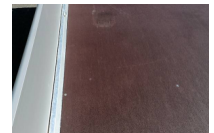
Anbieterinformation



MAX-Anhänger AG

Strahlholz
9056 Gais

+41 71 790 08 08
+41 79 255 25 64
info@max-anhaenger.ch
<https://max-anhaenger.ch/>



- Plane und Verdeck 160cm
Innenhöhe +900.-

Besichtigen unter 079 255 25 64.

Max-Anhänger der PW-Anhänger
Spezialist seit 1992.

Reperaturen auch von anderen
Marken:

u. a. HAPERT , Anssems , Saris,
Humbaur, Böckmann, WMMeyer,
Hulco, Vezeko, etc.

Gesamtgewicht	2'000 kg
Nutzlast	1'550 kg

