

EDUARD PL15

Brücke + Plane (Anhängers)

Preis

CHF 2'950 inkl. MWSt.

Marke	EDUARD
Typ	PL15
Aufbau	Brücke + Plane
Kategorie	Anhängers
Fahrzeugzustand	neu

Allgemeine Bemerkungen

Planen Anhänger /
Sachentransportanhänger mit Plane

Eduard PL15

Tiefes Fahrwerk 195/50 R10C
Bereifung

251cm x 145cm Ladefläche

1500kg Gesamtgewicht, 1150kg
Nutzlast

30cm Alubordwände

Eingelassene Bindehaken innen

Plane und Gestell 130cm Innenhöhe
(auch andere Höhen möglich)

Klappstützrad

Inkl. MFK

Inkl. MWST.

Besichtigen unter 079 255 25 64.

Ideal für Haus und Garten
Heimwerker KMU oder Camping

Max Anhänger der PW-Anhängers
Spezialist seit 1992.

Reparaturen auch von anderen
Marken u.a. Humbaur Böckmann
Saris Anssems WMMeyer Stema
Pongratz TPV etc.

Gesamtgewicht

1'500 kg

Anbieterinformation



MAX-Anhängers AG

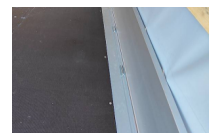
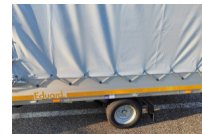
Strahlholz
9056 Gais

+41 71 790 08 08

+41 79 255 25 64

info@max-anhaenger.ch

<https://max-anhaenger.ch/>



Nutzlast

1'150 kg

